

KONTECH



Altanløsninger

**RENGØRING
&
VEDLIGEHOLDELSERVEJLEDNING**





KONTECH A/S ønsker dig tillykke med din nye altan.

KONTECH A/S ønsker dig tillykke med din nye altan. Vi håber at du i fremtiden vil nyde tiden på altanen og dens mange oplevelses rige timer. Vi har i denne lille vedligeholdelses guide beskrevet hvordan du bedst plejer og forlænger levetiden af din nye altan.

Har du ikke haft altan før, så glæd dig over alle de mange muligheder der nu åbner sig for dig.

Har du fået udskiftet din gamle altan, er din nye altan sandsynligvis blevet større og nye typer materialer er anvendt.

KONTECH A/S er eksperter i altaner, og vi beskæftiger os udelukkende med altanproduktion samt montage af altaner.

Vi beder dig samtidig gemme denne vejledning, hvis du i fremtiden skulle blive i tvivl om hvordan du bedst muligt plejer på din altan.

Indholdsfortegnelse:

Side 3	10 gode altan råd
Side 4	Ståledele
Side 5	Aluminiumsdele
Side 6	Fiberbetongulve
Side 7	Hårdtræsgulve og håndlister
Side 8	Glas
Side 9	Døre
Side 10	Information om hårdt træ
Side 11	Materialefakta



10 gode altan råd.

Uanset om din altanen er lavet af stål eller aluminium, har vi et par gode råd om den fremtidige vedligeholdelse af altanen:

- ✓ Rengør din altan mindst 2 gange årligt for snavs. Anvend rent vand og børste
- ✓ Sulfoopløsning kan anvendes ved særligt snavsede tilfælde. Fuger og plastmateriale aftørres med en fugtig klud
- ✓ Opbevar ikke ting på altanen der kan give vandsamlinger over længere tid
- ✓ Husk fri afvanding ved evt. brug af egnet gulvbelægning
- ✓ Læg ALDRIG gulvtæpper mv. på altanbunden, kun hvis de er til udendørs benyttelse og godkendt til formålet så vand drænes væk
- ✓ Blomsterkasser, urtepotter mv. må ikke monteres på håndlisten, men skal hænges på frontlisten nedenunder håndlisten.
- ✓ Hvis De sætter blomsterkasser mv. på selve altangulvet, skal disse altid opklodses, således at vand kan løbe uhindret fra
- ✓ Hvis de borer huller i bunden af blomsterkasser, kan der forekomme misfarvning af altangulvet.
- ✓ Der må ikke bores el.lign. i altanbund eller rækværk
- ✓ Der må ikke strøs salt på altanbunden uanset type altanbund.



Stålele.

Alle stål dele fra KONTECH er varmgalvaniseret stål, dette er et vedligeholdelsesfrit materiale med ekstra lang levetid. Stålet kan afvaskes med vand og sulfo. Overfladen patinere en smule med alderen, ellers er den helt vedligeholdelses fri.

Lakeret stål.

Alle lakerede dele fra KONTECH er udført som pulverlakering og altid på en varmgalvaniseret overflade. Er uheldet ude og får du ridser i malingen, kan disse pletmales, dog vil der normalt aldrig fremkomme rust grundet varmgalvaniseringen.

Galvaniseret stål.

Ridser du meget kraftigt i galvaniseringen eller på anden måde beskadiger galvaniseringen, kan du reparere med denne med en galvaniserings-spray som fås i dit byggemarked. Husk at læse producentens vejledning nøje igennem inden du påbegynder reparation.





Aluminiumsdele.

Aluminium er et næsten vedligeholdelsesfrit materiale. Aluminium kan afvaskes med vand og sulfo.

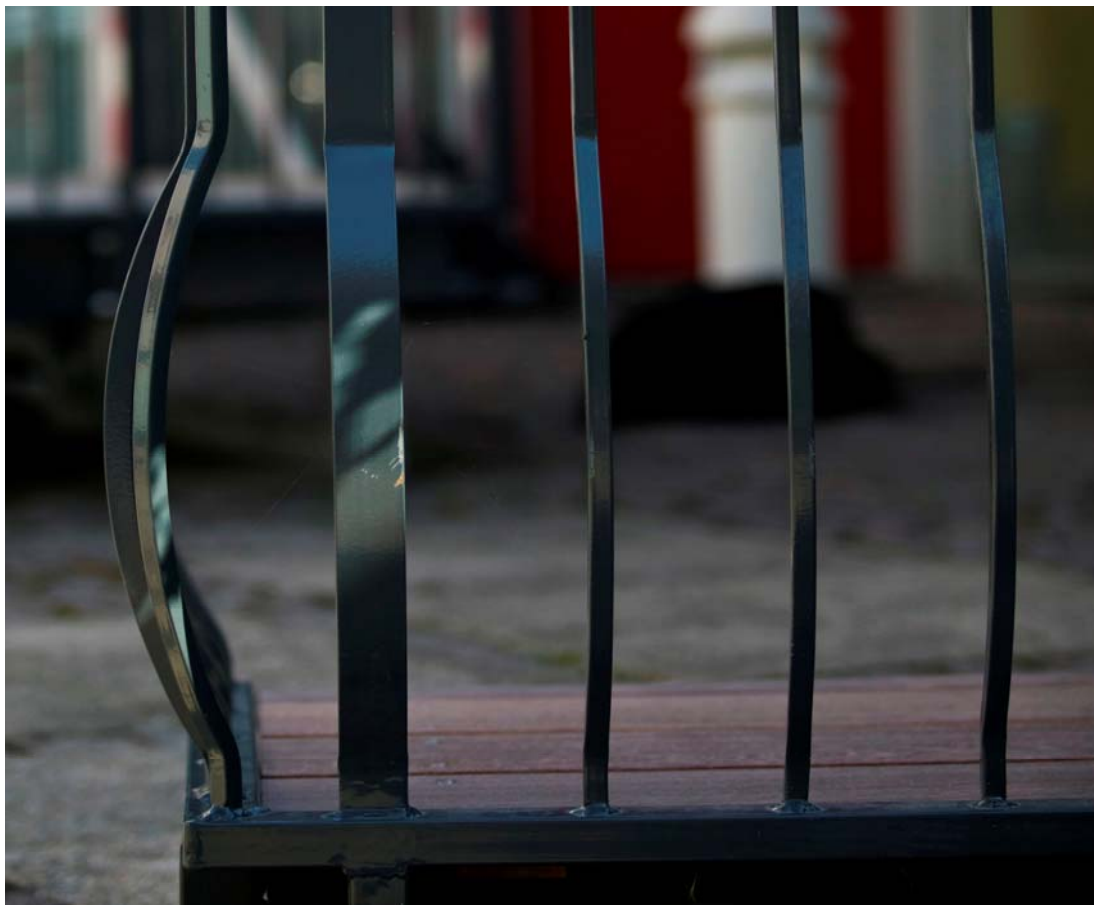
Lakeret aluminium.

Ridser du i malingen, skal du kontakte tage i dit lokale byggemarked og købe et sæt reparationskit til lakering. Ridser i aluminium har dog ikke den store betydning for holdbarheden.

Rent aluminium.

Hvis du kommer til at beskadige eller ridse i aluminiummet vil der ikke ske det store, bortset fra du altid vil kunne se det. Du skal tage i dit lokale byggemarked og købe en aluminiumsspray og behandle de ridsede område. Husk at læse vejledningen fra producenten på dåsen.

Rustne genstande må ikke lægges/sættes på gulvet, idet dette vil skade overfladen på aluminiumsgulvet. Der må ikke rengøres med syre, base og andre skrappe midler, da disse reagerer kemisk med aluminiummet.

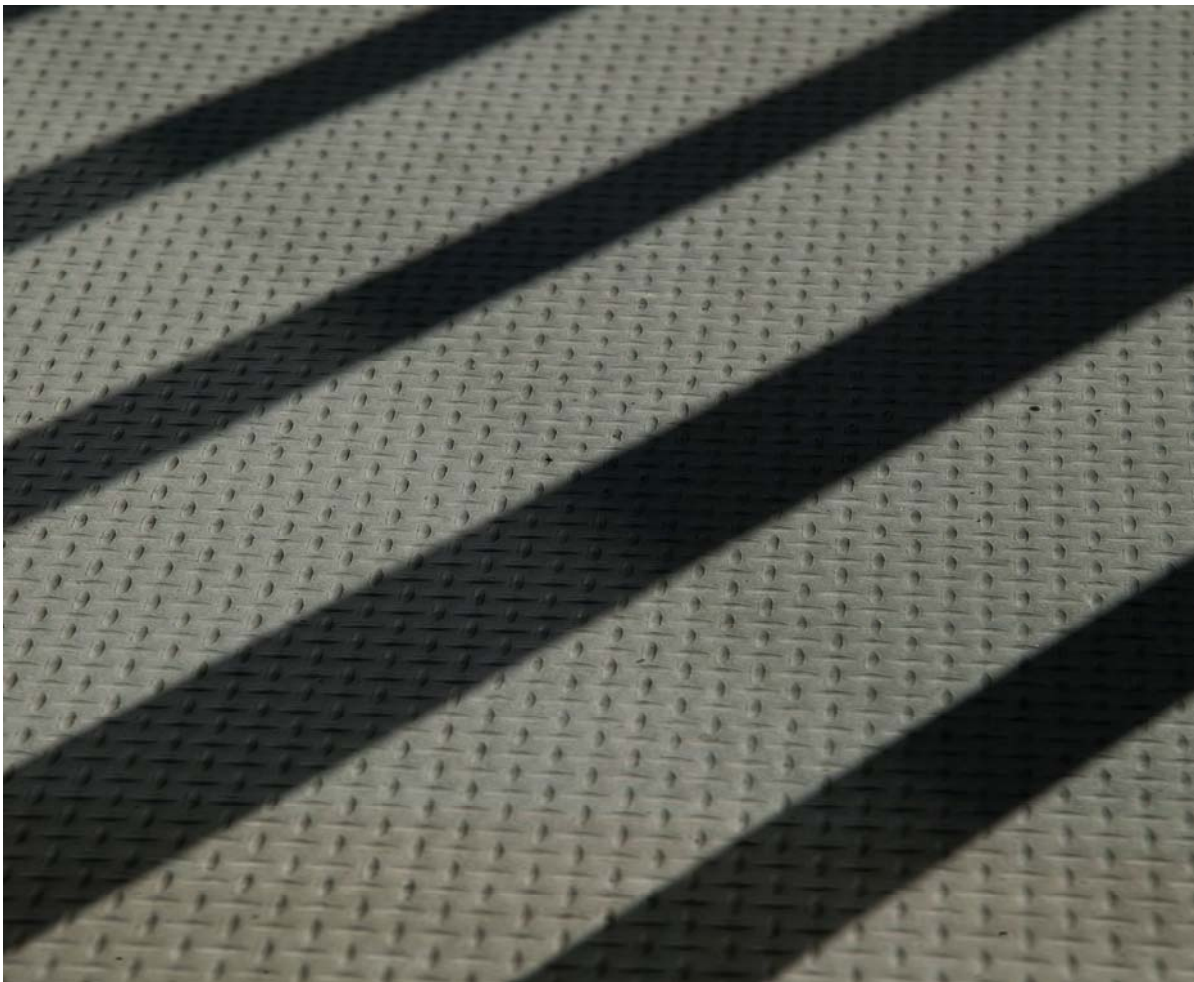




Altanbund af fiberbeton.

Gulvene vaskes med almindeligt rengøringsmiddel. Der må ikke benyttes syre, base eller andre skrappe midler. Det anbefales også, at man ikke kradser i gulvet med metalredskaber eller lignende, da dette kan forårsage varige skader.

Følg vores gode råd så du bevarer levetiden





GLAS.

Alt opsat glas er enten hærdet, lamineret eller hærdet/lamineret sikkerhedsglas.

Glas skal behandles som almindeligt vinduesglas mv. og må aldrig skrubes med genstande som kan ridse i overfladen.





HÅRDT TRÆ.

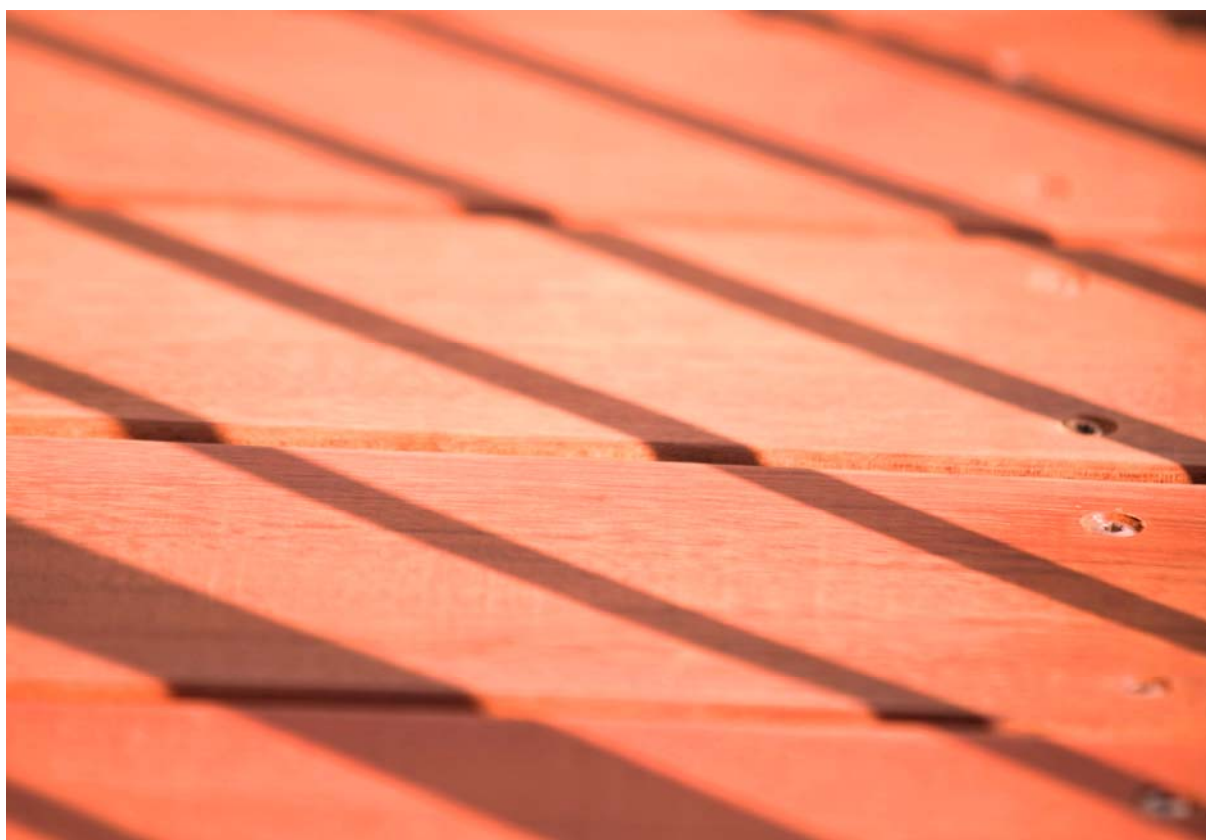
Trægulv.

For ikke at gulvet med tiden skal blive grålige og sprukne, anbefaler vi at der oliebehandles mindst én gang årligt, men gerne flere gange.

Olien skal være en træbeskyttelsesolie til udendørs brug.

For at få et pænere resultat kan man slibe efter med sandpapir korn (240). Dette kan gøres et par gange for at opnå bedre resultat.

Olien rystes grundigt før og under brug. Olien påføres med en pensel i et tyndt jævnt lag, dette gentages til træet er mættet. Efter ca. 15 min. tørres alt overskydende olie af med en ren frugfrikuld, herefter skal træet tørre helt. Tørre tid er ca. 12 timer. Husk det er altid bedre at behandle flere gange end at behandle en gang og give for meget olie.





Håndliste i hårdt træ.

For ikke at håndlisten med tiden skal blive grålige og sprukne, anbefaler vi at der oliebehandles mindst én gang årligt, men gerne flere gange. Olien skal være en træbeskyttelsesolie til udendørs brug.

For at få et pænere resultat kan man slibe efter med sandpapir korn (240). Dette kan gøres et par gange for at opnå bedre resultat.

Klude svampe o. lign. samt slibestøv kan på grund af indhold af ikke hærdet linolie selvantænde. Disse skal derfor opbevares lufttæt eller i vand.



Ubehandlet træ.

Træet rengøres med trærrens og rigeligt vand, hvorefter træet tørre. Med tiden vil træet opnå en silkegrå farve. Der kan dog opstå revner og sprækker grundet udtørren i træet struktur.



DØRE.

Rengøring.

Afhængig af dørens placering vil der altid ske tilsmudsning af udvendige rammer og karme. Du skal for længst mulig levetid, rengøre disse dele med passende mellemrum. Delene afvaskes med vand tilsat alm. rengøringsmiddel. Husk at tørre efter.

Smøring.

De bør mindst 1 gang årligt smøre alle hængsler og lukke/låsebeslag. Husk samtidig skudrigler i top og bund. Der skal smøres med syrefri olie.

INFORMATION OM TRÆDELE.

Træ er et naturmateriale. Når elementer overfladebehandles vil der kunne forekomme variationer og uregelmæssigheder i bl.a. træets farve, som ikke er en fejl og mangel fra producenten, men alene et resultat af, at du som kunde har valgt et "levende" materiale

Generelt må det accepteres at træ er et naturprodukt, der ofte er meget inhomogent, der vil derfor kunne forekomme struktur og glansvariationer, og andre normale træ variationer som f.eks. uregelmæssigheder omkring knaster hvor opkog og rynkedannelse mv. kan forekomme.

Specielt ved lyse farver kan der forekomme farveforskel fra knaster. Knaster vil altid være synlige i større eller mindre grad.

Harpiks kan også trænge igennem malings-/olielaget og danne små dråber på overfladen af træet. Når dråberne har siddet tilstrækkelig længe, vil de være krystalliserede og kan børstes væk uden at der sker noget med overfladen af træet.

Træ med højt harpiksindhold kan forekomme. Harpiks kan i disse situationer give anledning til større udtræk.

Vores leverandør af hårdt træ bestræber sig på at fremkomme med det bedst mulige træ til vores kunder, men vi skal altid huske på, at træet er "levende"



Underbeklædning.

Eternit.

Eternit som underbeklædning er et materiale som med tiden kan få farve nuance og det må påregnes at en helt ensfarvet underbeklædning ikke kan opnås med eternit i mere eller mindre grad, det kan ikke anbefale at nedvaske eller overflade behandle pladen, eternit er et levende materiale.

PVC.

Pvc som underbeklædning er et kunstigt plast materiale som ikke ændre sig væsentligt i udseende. PVC en kan afvaskes med vand og sæbe endvidere er den gennem farvet så en evt. ridse vil ikke kunne ses.

MATERIALEFAKTA.

Stål.

Stål er et af de vigtigste materialer i industrien. Det er det mest brugte materiale til maskiner, værktøj osv., selv om andre stoffer i løbet af de sidste mange år har overtaget dets plads i flere situationer.

Jordskorpen og hovedbestanddelen af jordens indre består af jern og er ansvarlig for vores magnetfelter. Jernets egenskab udnyttes ved elektromagnetisme i generatorer, transformatorer og elektromotorer. Forskellen mellem jern, stål og støbejern er indholdet af kul.

Rust er et resultat af iltning af stål. Rust forebygges ved galvanisering. Ved indmuring af stål benyttes forskellige overfladebehandlinger for at forhindre udbredelsen af rust.

Aluminium.

8 % af jordskorpen består af aluminium i forskellige arter. Aluminium er derfor en naturlig del af jordens overflade, og forekommer i mange ting vi beskæftiger os med hver dag.

Aluminium er det næst mest anvendte metal. Dette skyldes at aluminium har en unik kombination af egenskaber. Næsten igen vægt og høj holdbarhed og utroligt nemt at forme. Det har samtidig en god evne til at lede varme og elektricitet, og desuden kan aluminium jo genbruges.

Aluminium kan anvendes til mange ting, bl.a. biler, el-materialer møbler, alufolie, tage og facader mv.



FIBERBETON.

Fiberbeton fremstilles af cement der armeres med rustfrie eller galvaniserede fibre. Materialet giver en stor konstruktiv frihed. Fiberbeton er grå/hvid som er betons naturlige farve.

Armeringen betyder, at fiberbeton opnår en sejhed og holdbarhed som ingen anden cement. Den er samtidig meget tæt i strukturen hvilket betyder, at vandindtrængning og forvitring undgås.

Vejret giver ingen ændring af farve på overfladen. Den kræver ingen særlig vedligeholdelse bortset fra alm. afvaskning. Her fra KONTECH håber vi, du får stor udnyttelse af din nye altan, og ønsker dig tillykke med din nye altan.

